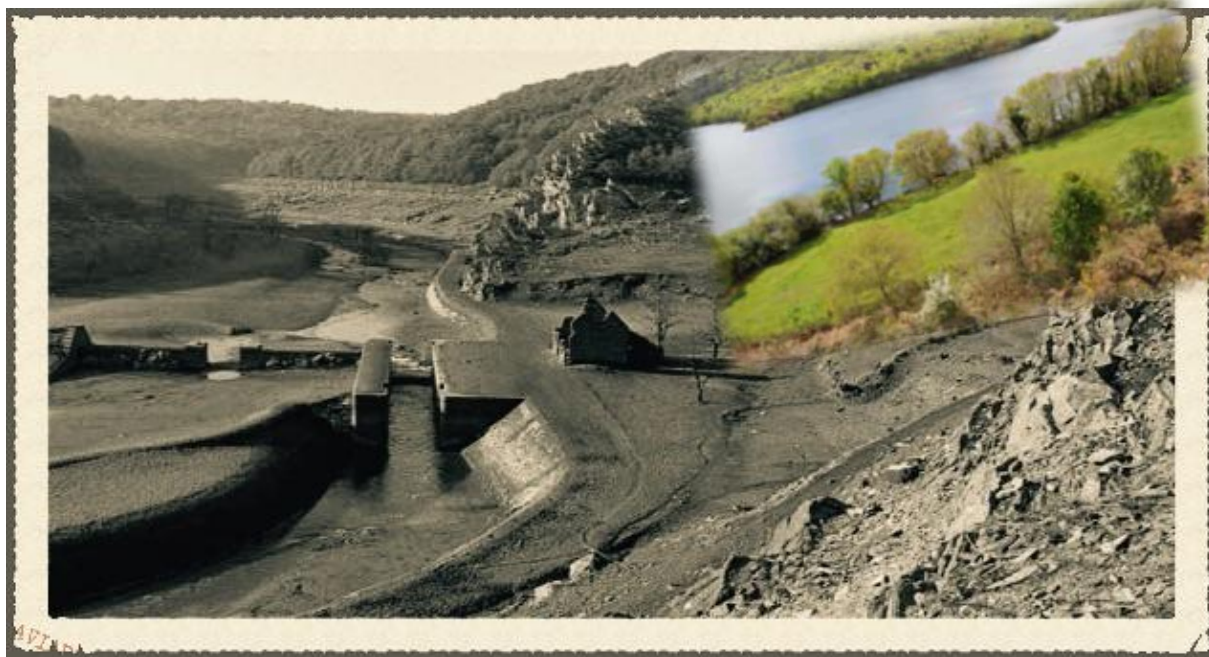


SORTIE A LA JOURNEE VENDREDI 18 SEPTEMBRE 2015

ASSEC DU LAC DE GUERLEDAN : Evénement exceptionnel !

L'assec du lac en 2015 est un événement rare. La vallée engloutie depuis 30 ans est à découvert laissant apparaître des paysages lunaires et hors du temps pendant 6 mois, avant d'être à nouveau immergée pour de longues décennies !



Départ de Lorient en car à 8h15. **Visite guidée de la Maison des Toiles à Saint-Thélo.** Vous découvrirez la passionnante histoire du lin, de sa graine jusqu'à l'élaboration de très belles toiles. Une tisserande installée dans le village vous présentera le savoir faire artisanal du tissage.

Située au cœur d'une demeure de marchand de toiles du XVIII^e siècle, la Maison des Toiles est le premier site breton à aborder l'âge d'or de la Bretagne textile et le lin d'aujourd'hui ; c'est l'histoire des célèbres toiles « Bretagnes ». Une grande aventure qui a débuté au XVII^e siècle et laisse aujourd'hui son empreinte dans l'architecture et le paysage en Centre Bretagne.

Déjeuner à l'Auberge de Guerlédan à Caurel.

Visite guidée au fond du lac de Guerlédan avec une guide nature. Il y a peu, les eaux du Blavet recouvraient les écluses du canal de Nantes à Brest, les mines des ardoisiers qui travaillaient dans la vallée et les arbres qui poussaient le long du chemin de halage.

Laissez-vous guider, et partez à la découverte des mystères de la vallée engloutie, de sa faune et de sa flore. Retour à Lorient vers 19h00. Nombre de places limité

PRIX : 75 € (base 30 minimum, incluant, transport, accompagnateur, visites guidées, repas et boissons)



Voyages  pératifs

Association de tourisme IM056120015

1 rue Edouard Beauvais 56100 LORIENT Tél. 02 97 21 51 29

info@voyagescooperatifs.com www.voyagescooperatifs.com